

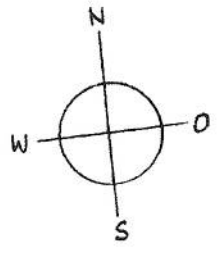
**ALTERSHEIME RÖSTAL
"LINDEHUS" NUBENTHAL**

Gegenwärtiges zur Initiative

GRUNDRISS UNTERGESCH.

Peter Thommen
Architekt M.R.A.L.G.
8472 Seuzach
Eldenstrasse 17

1.9.2013



Untergeschoss

- Anpassung / Erweiterung
Garderober Personal

LEGENDE

- Interne Räume
- Öffentlicher Bereich
- Pflegewohngruppen
- Spitez

Lindehus Untergeschoss

**LINDERUSHEIME RÖSTZAL
LINDERHUS' TRAGENMAL**

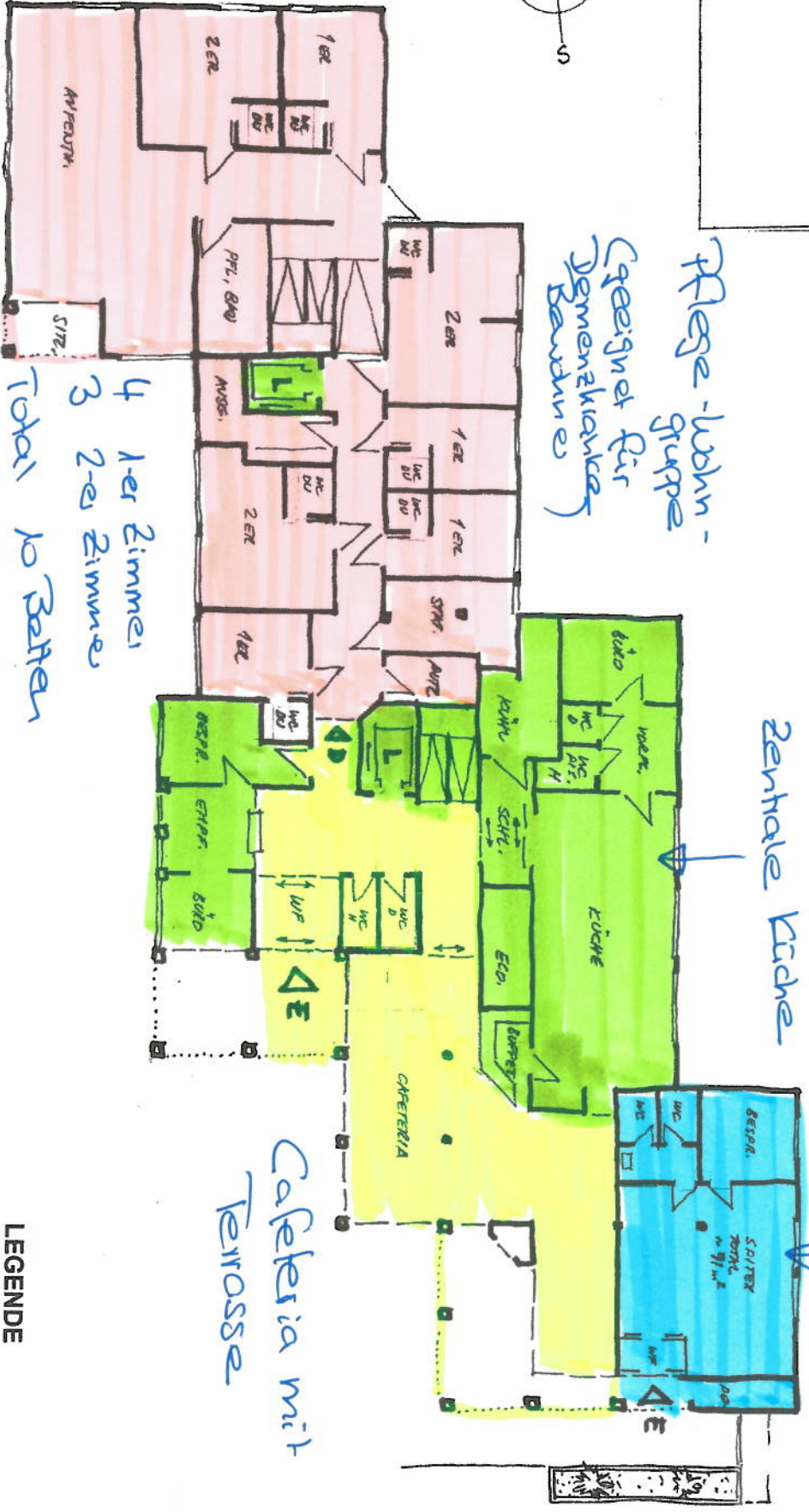
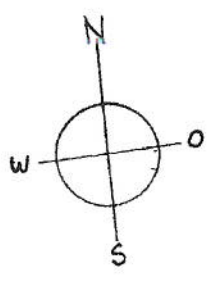
Begleitvorstudie zum Initiative

SRUMWELTSS ERDGESCH.

1.9.2013

Peter Thommen
Architekt M.R./A.L.C.
8472 Seuzach
Elbensstrasse 17

10 BETEN



4 1-er Zimmer
3 2-er Zimmer
Total 10 Betten

Pflege-Wohngruppe
Geeignet für Demenzzentrale Banden

Zentrale Treppe

Spillex

Cafeteria mit Terrasse

LEGENDE

- Interne Räume
- Öffentlicher Bereich
- Pflegewohngruppen
- Spillex

Lindehus Erdgeschoss

**ALTERSHEIME TÖSTAL
"LINDEHUS" NIEDERTHAL**

Gegenvorschlag zur Initiative

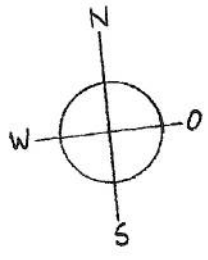
GRUNDRISS 1. OBERGESCH.

Peter Thommen
Architekt M.R.A.I.C.
8472 Seuzach
Eibenstrasse 17

1.9.2013

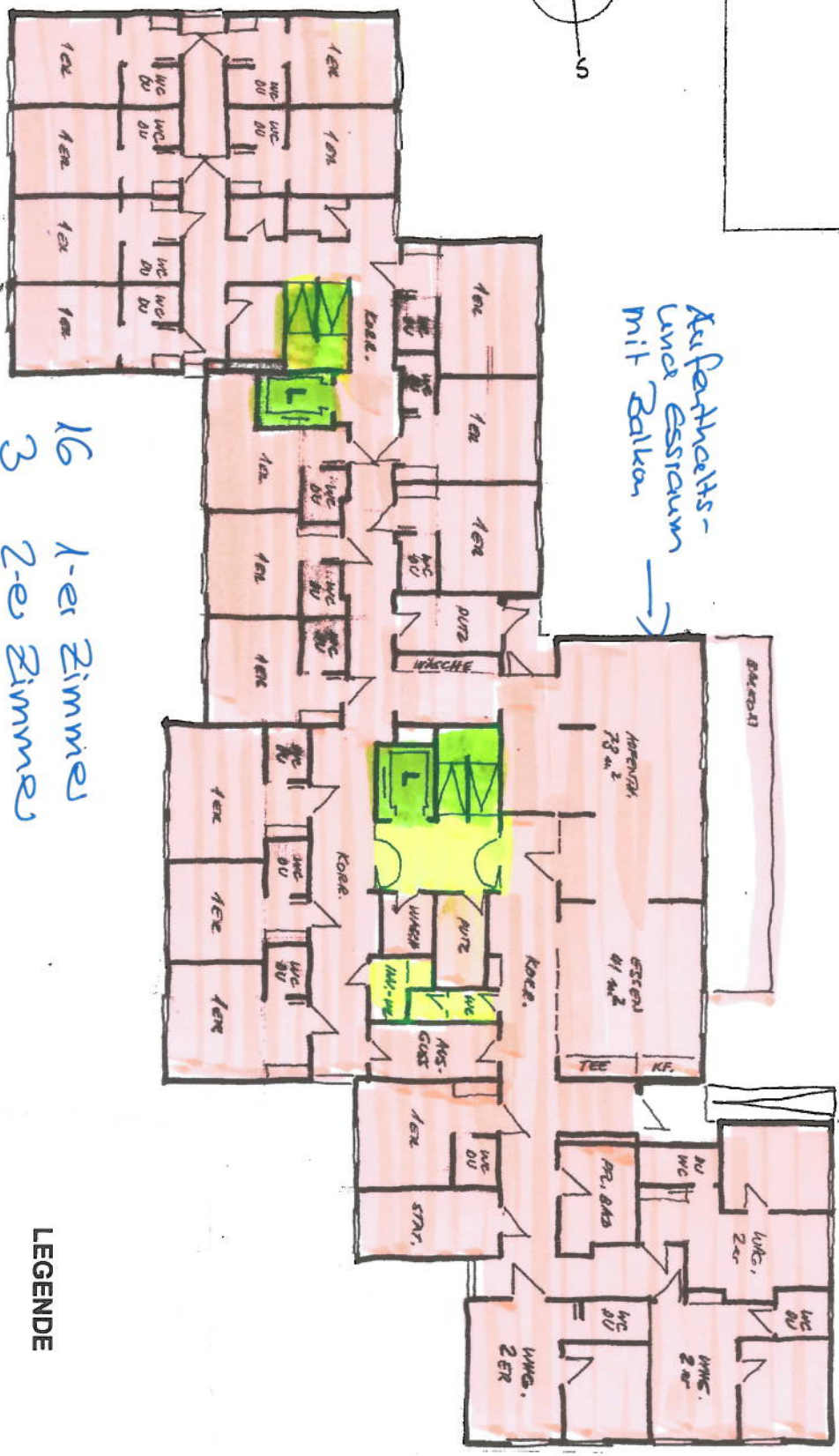
22 BETTEN

Lindehus 1. Obergeschoss



Pflege-Wohngruppe 1. OG

Kaufkrafts- und Essraum mit Balkon →



16 1-er Zimmer
3 2-er Zimmer
Total 22 Betten

- LEGENDE**
- Interne Räume
 - Öffentlicher Bereich
 - Pflegewohngruppen
 - Spitez

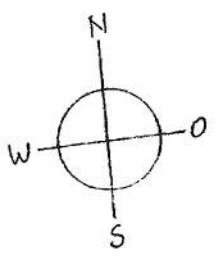
**ALTERSHEIME RÖSTAL
"LINDEHUS" TUBENHALL**

Gegenwärtig zur Initiative

GRUNDRISS DACHGESCH.

Peter Thommen
Architekt M. R. A. i. C.
8472 Seuzach
Eibenstrasse 17

1.9.2013



Allg. Räume
Technik
Esnich
Reserve



Lindehus Dachgeschoss

LEGENDE

- Interne Räume
- Öffentlicher Bereich
- Pflegewohngruppen
- Spitex

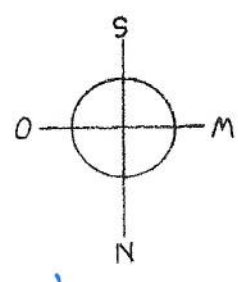
ALTERSHEIME RÖSTAL "SPIEGEL" RIKON

Gegenvorstellung zur Initiative

GEWURMS UNTERGESCH.

Peter Thommen
Architekt M.R.A.L.C.
8472 Seuzach
Eibensuzasse 17

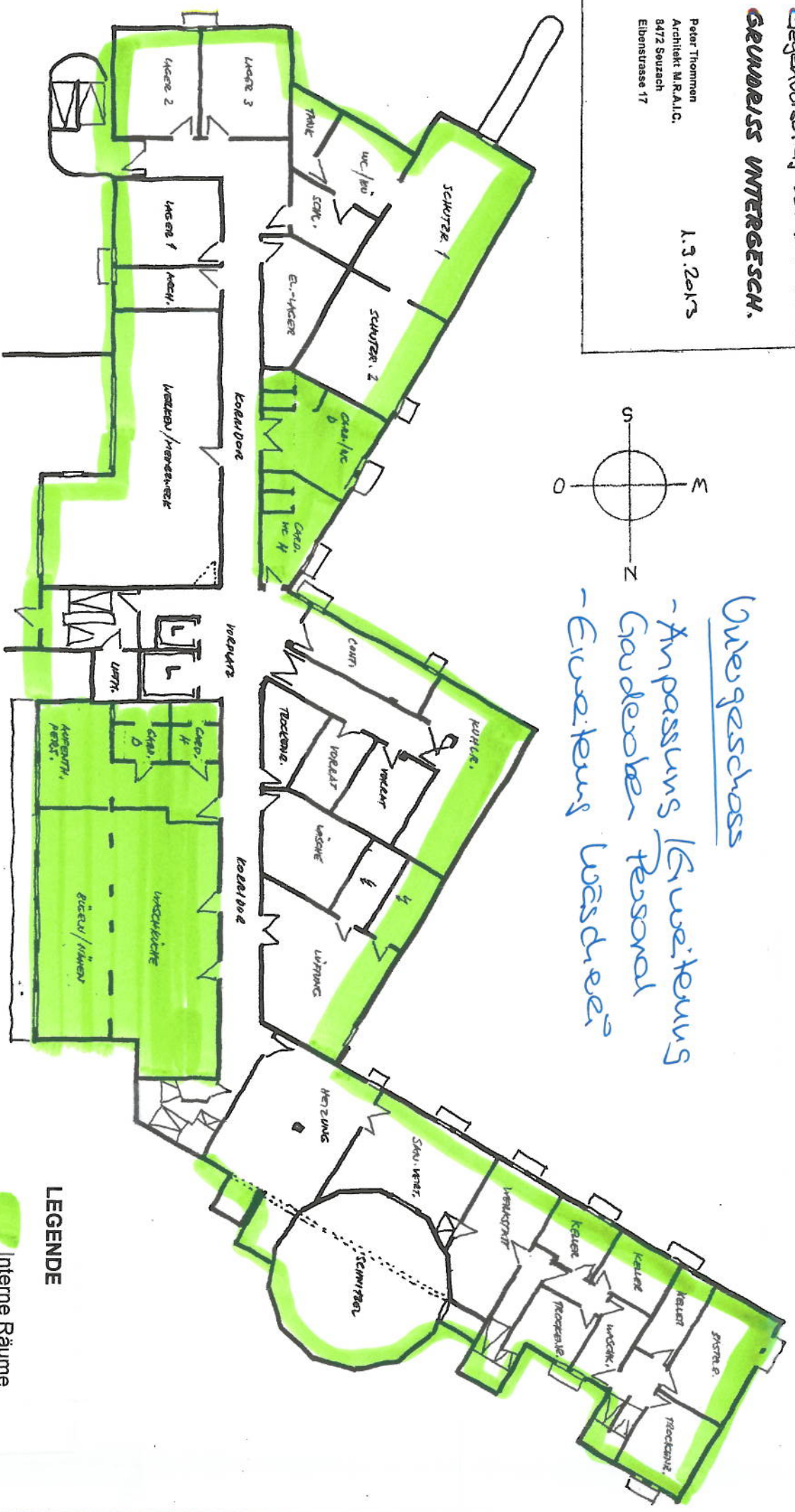
1.3.2013



Übergeschoss

- Anpassung Gewerkschafts
- Garderobe Personal
- Erweiterung Wäscherei

Spiegel Untergeschoss



LEGENDE

- Interne Räume
- Öffentlicher Bereich
- Pflegewohngruppen
- Spitex

**ALTERSHEIME TÄSTAL
'SPIEGEL' RIKON**

Gegenwartsdas Bau Initiative
GRUNDRISS ERDGESCH.

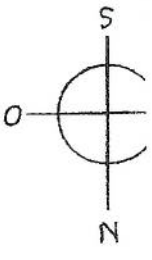
1.9.2013

Peter Thommen
Architekt M.R.A.L.G.
8472 Seuzach
Eidenstrasse 17



LEGENDE

- Interne Räume
- Öffentlicher Bereich
- Pflegewohngruppen
- Spitex



Pflege-Wohngruppe
(geeignet für Demenzhilfe
Bauweise)

Zentrale Küche
mit Eisverfeuerung

11 1-2 Zimmer
Total 11 Betten

Cafeteria
mit Terrasse

Zimmer für
Tages-bew.
Feieraufenthalte

Spitex ↓

Spiegel Erdgeschoss

