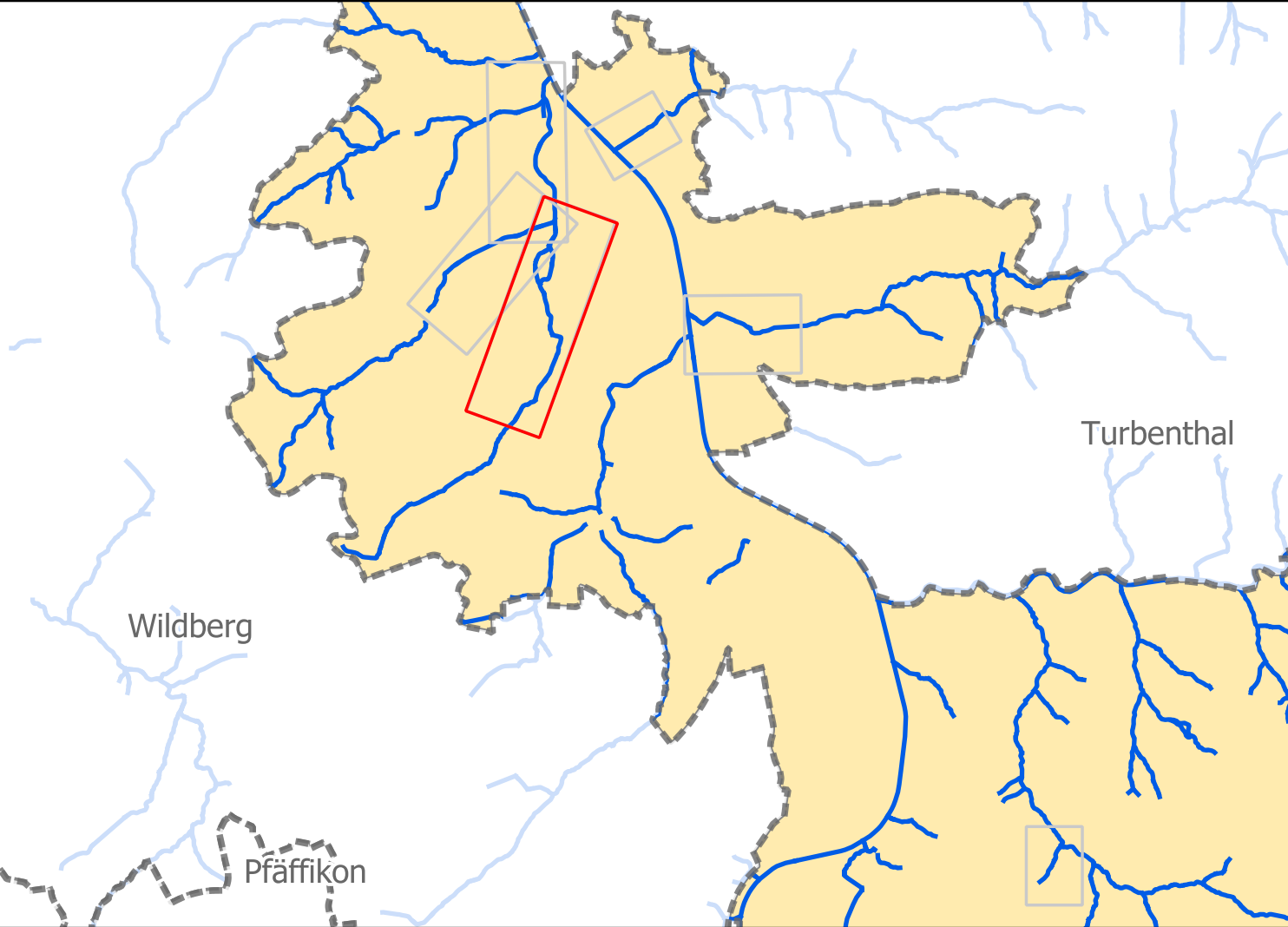


Gemeinde Wila
Gewässerraumfestlegung nach Art. 41a GSchVund § 15 HWSchV



DATUM	GEZ.	KONTR.	VIS.	ÄNDERUNGEN	INDEX
					1
					2
					3

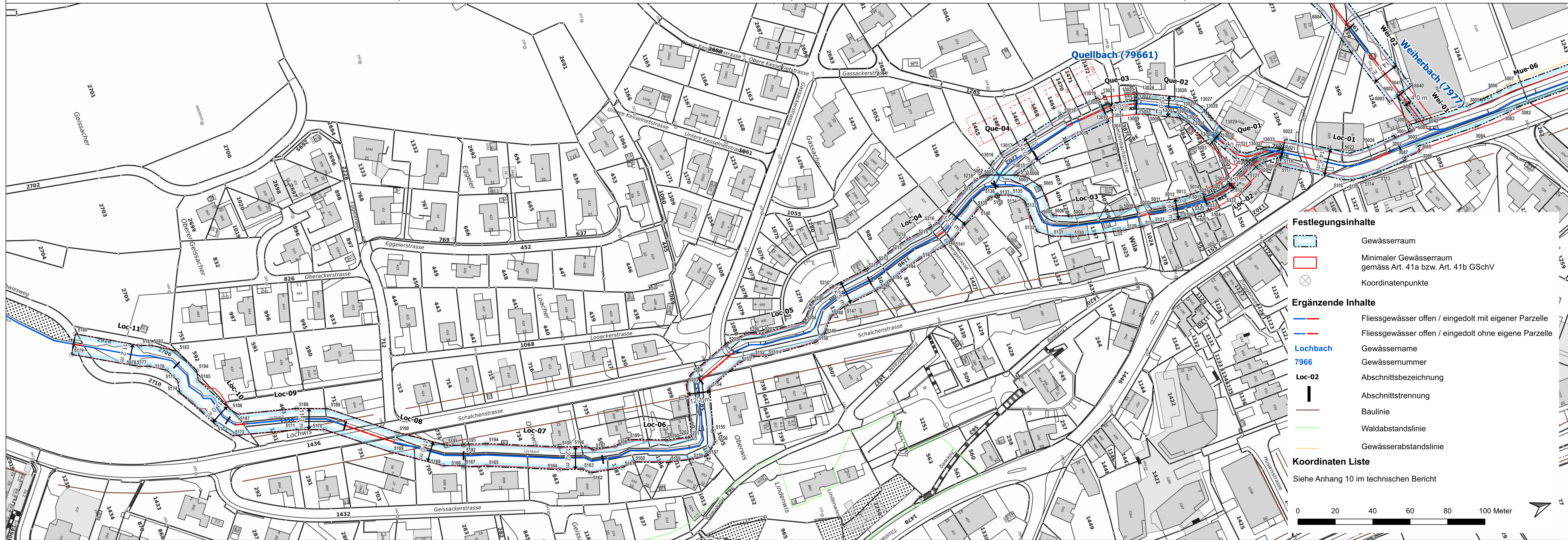
Wila
Lochbach (7966) und Quellbach (79661)
ÖFFENTLICHE AUFLAGE

DATUM	GEZ.	KONTR.	VIS.	FORMAT	MASSTAB	PROJEKT NR. / PLAN NR. - INDEX
20.08.2025	FED	BIMNUD		105 x 30	1:1000	CHW10030.002

HOLINGER AG
Schützenstrasse 3, CH-8400 Winterthur
Telefon +41 52 267 09 00
winterthur@holinger.com, www.holinger.com

HOLINGER
the art of engineering

P:\Winterthur\CHW10030\Pläne\02-Planbearbeitung\CHW10030_Bearbeitung_Plan.qgz



- Festlegungsinhalte**
- Gewässerraum
 - Minimaler Gewässerraum gemäss Art. 41a bzw. Art. 41b GSchV
 - Koordinatenpunkte

- Ergänzende Inhalte**
- Fliessgewässer offen / eingedolt mit eigener Parzelle
 - Fliessgewässer offen / eingedolt ohne eigene Parzelle

- Lochbach 7966**
- Gewässername
 - Gewässernummer
 - Loc-02: Abschnittsbezeichnung
 - Abchnittstrennung
 - Baulinie
 - Waldabstandslinie
 - Gewässerabstandslinie

Koordinaten Liste
Siehe Anhang 10 im technischen Bericht

