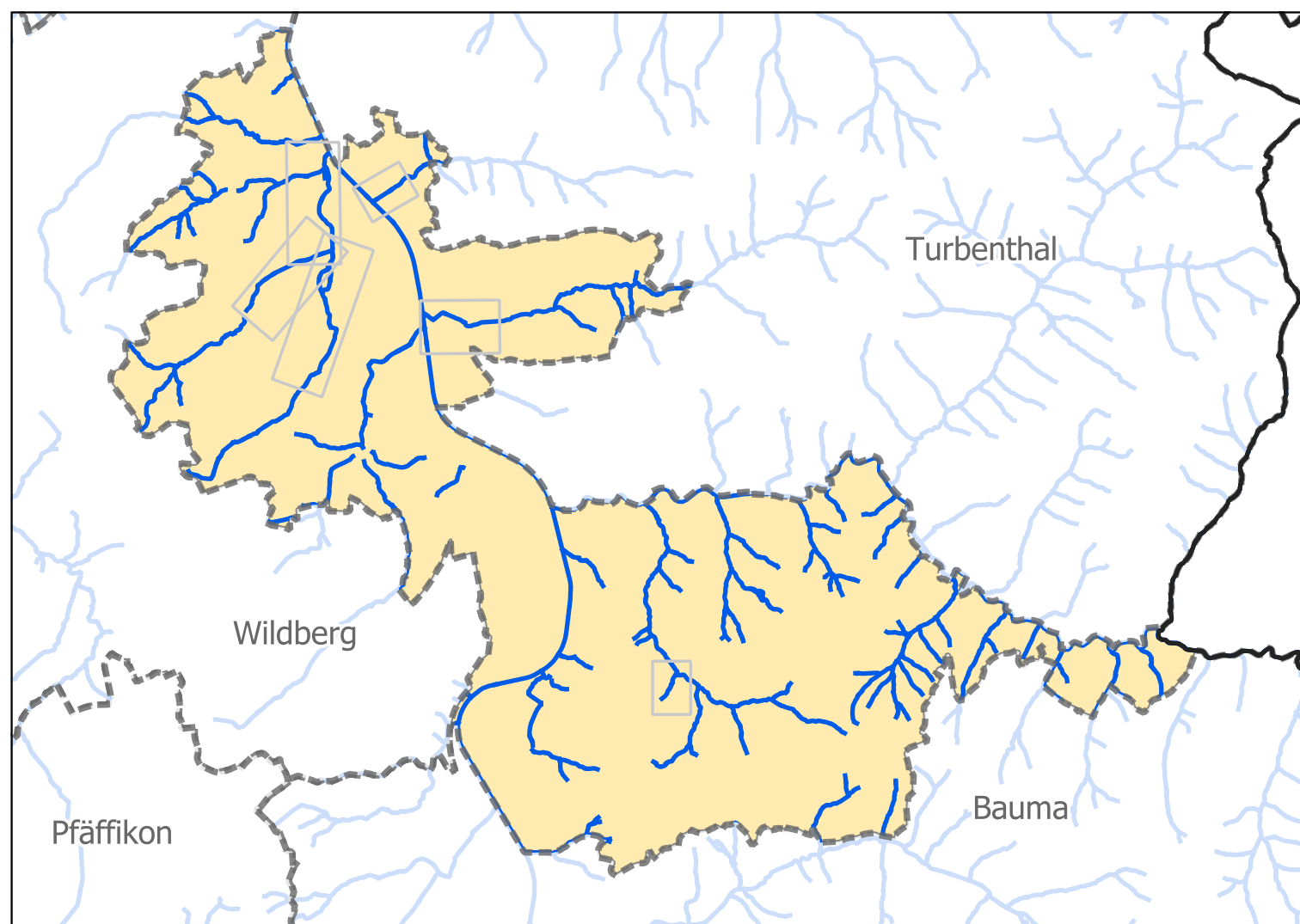


Gemeinde Wila  
 Gewässerraumfestlegung nach Art. 41a GSchV und § 15 HWSchV



DATUM	GEZ.	KONTR.	VIS.	ÄNDERUNGEN	INDEX
					1
					2
					3

**Wila**  
 Übersichtsplan

**ÖFFENTLICHE AUFLAGE**

DATUM	GEZ.	KONTR.	VIS.	FORMAT	MASSSTAB	PROJEKT NR. / PLAN NR. - INDEX
20.08.2025	FED	BIM/NUD		84 x 60	1:9000	CHW10030.001

**HOLINGER**  
 the art of engineering

P:\Winterthur\CHW10030\Pläne\02-Planbearbeitung\CHW10030\_Bearbeitung\_Plan.gxd

- Legende**
- Planausschnitte Gewässerraumfestlegung inkl. Planbezeichnung
  - Siedlungsgebiet Wila
  - Gemeindegrenzen
  - Kantonsgrenzen
- Ökomorphologie Fließgewässer
- eingedolt
  - künstlich / naturfremd
  - stark beeinträchtigt
  - wenig beeinträchtigt
  - natürlich / naturnah
  - nicht klassiert