



Strom aus Wila, für Wila

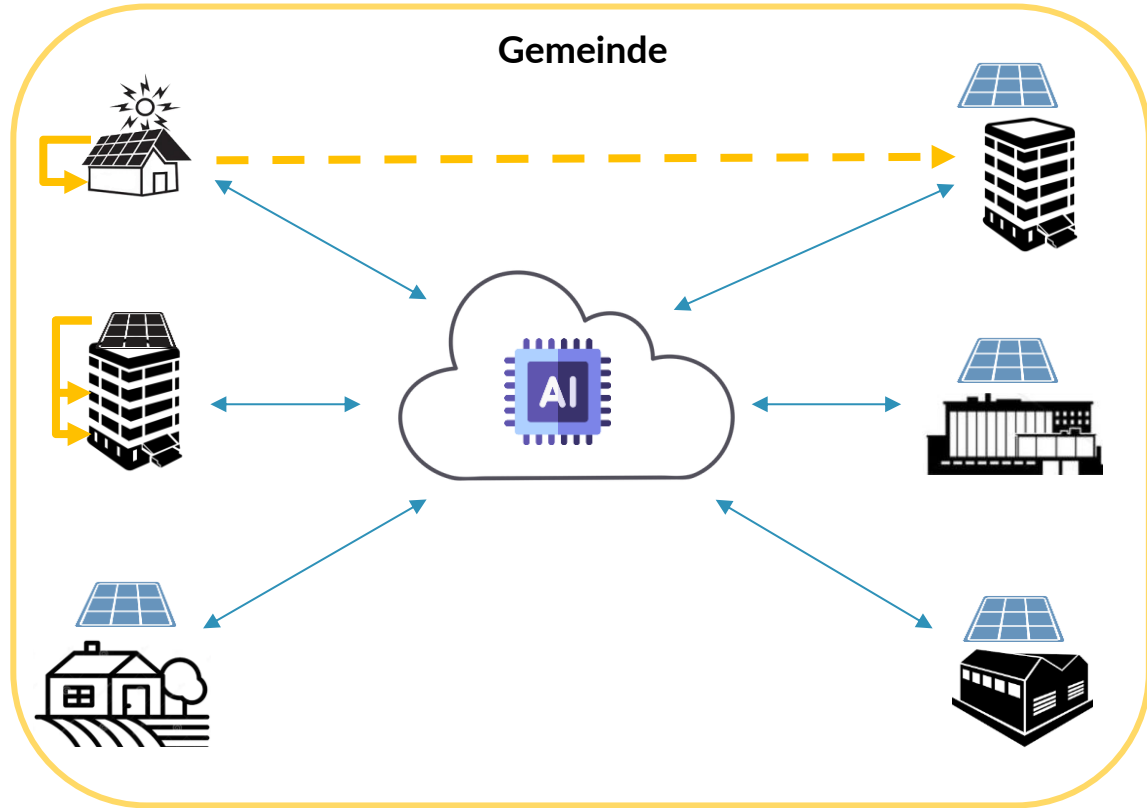
Energiegemeinschaft, OM2

24/03/2025

Agenda

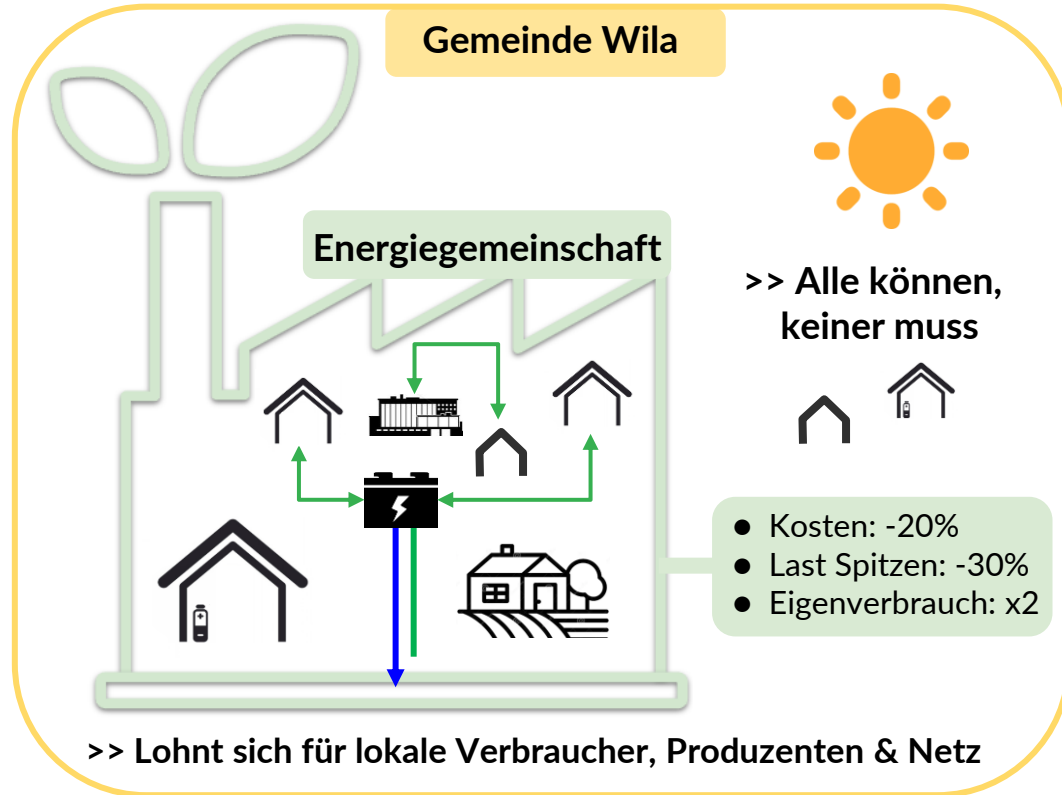
1. Energiegemeinschaft? Recap
2. Marktentwicklung, inkl. EG Wislig
3. Differenzierung
4. Trägerschaft, Struktur
5. Teilnehmer Rollen
6. Entwicklungs-Timeline
7. Zusammenfassung

Strom Aus Wila > Für Wila > Gemeinsam



1. Energiegemeinschaft für die Gemeinde
Produktion, Verbrauch, Steuerung
2. Einwohner besitzen die Anlage
Tarife, Infrastruktur, Speicherung
3. Unabhängigkeit
Viel eigene Produktion/Speicherung
4. Selbstbestimmung, gemeinsam
Strompreissetzung, Ausbau
5. Effizienz
Geringe Anlagenkosten, zentrale Steuerung

Strom Aus Wila > Für Wila > Gemeinsam



1. Die Teilnahme ist freiwillig
2. Mit der Teilnahme wird man Genossenschafter
3. Für Teilnehmer ist der Strombezug günstiger
4. PV-Anlagenbesitzer haben Vorteile für Reststrombezug und Überschuss-Abgabe
5. Dachbesitzer bekommen eine Dachmiete
6. Man kann als Investor in die Energiezukunft von Wila investieren
7. Je mehr mitmachen, desto effizienter
8. Geplante Realisierung in Phasen

Marktentwicklungen

1. **Österreich:** Ca. 1'500 EGs, 'ein Erfolg', CH Unterschiede, [Link](#)
2. Letzte **Verordnung Bund** unterstützend (Vergütungen, LEG Netz-Konditionen leicht verbessert), aber Grundsatz-Probleme bleiben, [Link](#)
3. Einige 'LEG' Entwicklungen
 - a. **Turbenthal** (Anfang 2025 'im GR grundsätzlich beschlossen'), gemeinsames Projekt/Verträge, u.U. mit EKZ, [Link](#)
 - b. **EKZ** (Serviceangebot, Schwierigkeit Regelung, Interessenkonflikt?), [Link](#)
 - c. **Dorfstrom AG/Buttisholz** (27% Potenzial Ausnutzung)
4. **EKZ Ortsnetz** (Winkel, [Link](#))
5. **Wir:** 'LEG-plus' (Wislig/226, Wila/227, Pilot Kanton/EKZ?)
6. **Wichtig:**
 - a. Unterschiedliche 'Business Modelle', Teilnehmer-Rollen, Interessen?
 - b. Langfristige Auswirkungen (+25J Investitionen)

«Die Energiestrategie 2025 führt dazu, dass wir unsere Netze schneller und stärker ausbauen müssen. Andererseits gibt es bei den Haushalten viel Flexibilitätspotenzial.»

EKZ



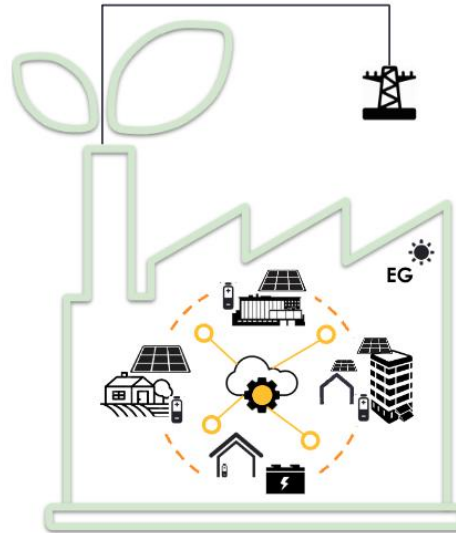
OrtsNetz will ...

- den lokalen Verbrauch von lokalem Solarstrom fördern
- netzdienliche Anreize schaffen
- verschiedene Tarifmodelle testen
- eine intelligente Laststeuerung erproben
- Quartierstrommodelle in der Praxis testen

'Unsere' Energiegemeinschaft (EG)

Lokale Verbraucher-, Produzenten-, und Investitions-Gemeinschaft
(Fokus: Solar, Speicherung & Intelligenz)

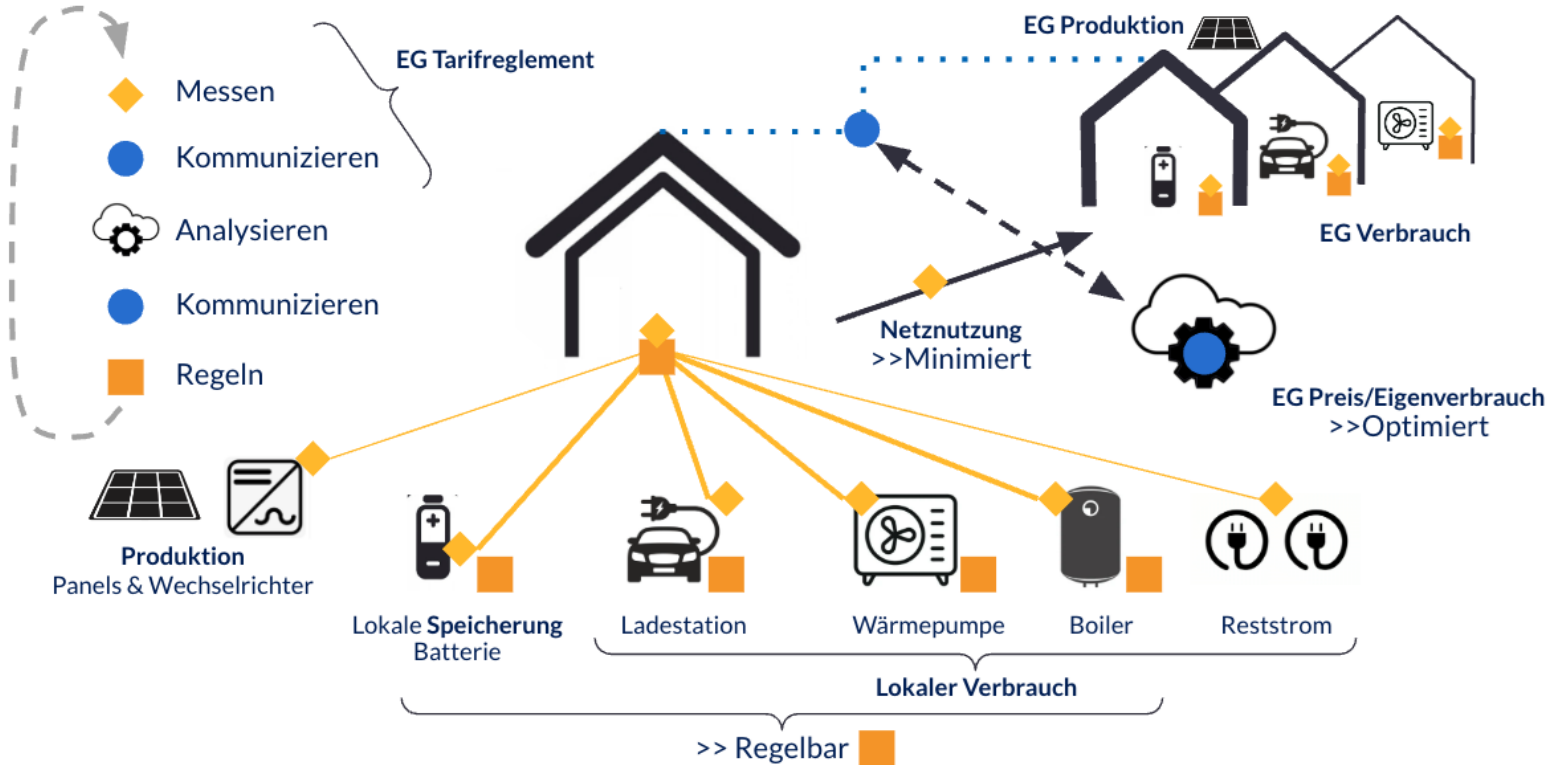
Träger = Teilnehmer
(Einwohner & ansässige
Firmen, gemeinsam)



Planung & Betrieb:
Professionell
(InPowers)

>> 1 Regulierbares System
(‘Smart-Grid’, ‘Virtuelles Kraftwerk’ - Messen, Rechnen, Regeln)

EG Differenzierung - Messen & Regeln, gemeinsam



Bestätigung in Wislig

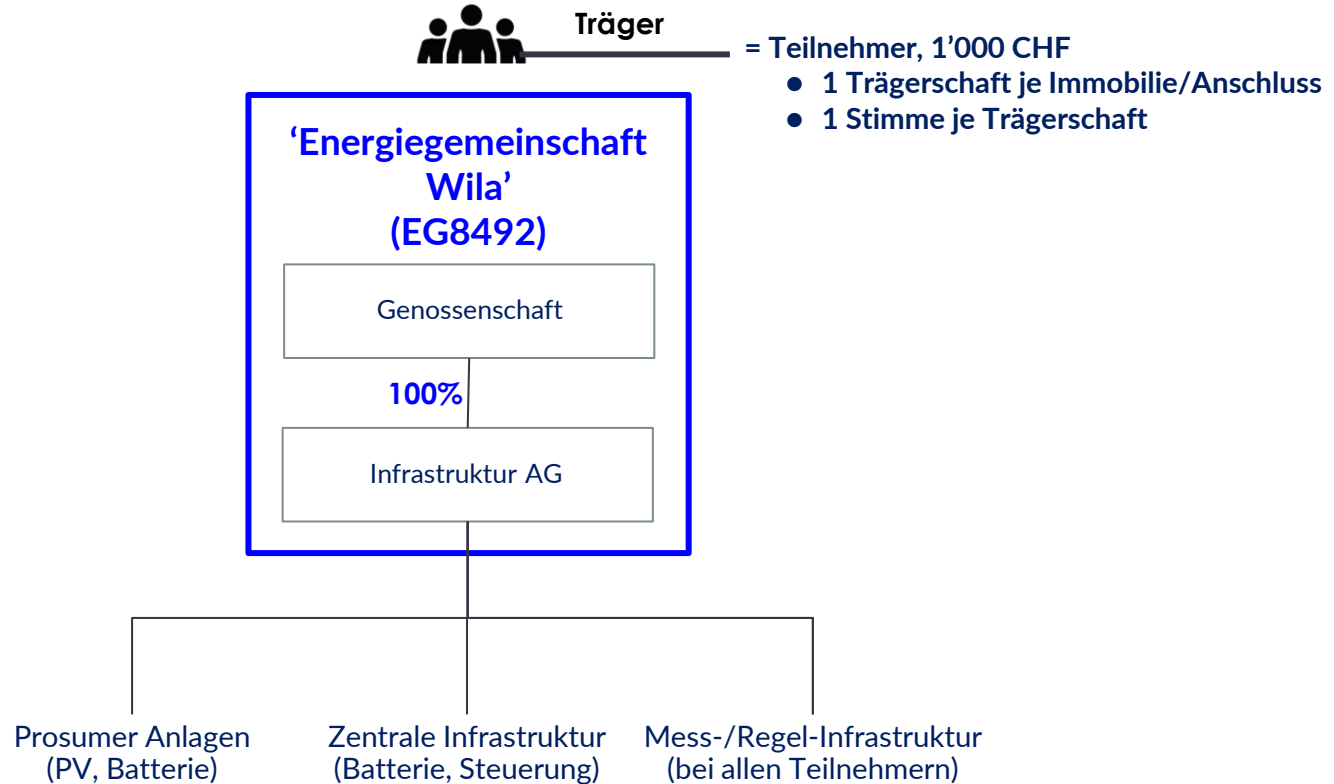
- EG Struktur festgelegt und umgesetzt (Gründung Genossenschaft: 04/03/2025)
- Ca. 130 Interessenten, +70 Dachflächen, +5m Investment, Auswahl
- Ziel 110 Teilnehmer erreichbar bis zur Gründungsversammlung vom 27/03
- Bis Juni: Finale Planung/Budgetierung und Finanzierung
- Bau Q3-4 2025
- Ziel: Testbetrieb vor Jahresende!

>> Wila profitiert von der Wisliger Erfahrung

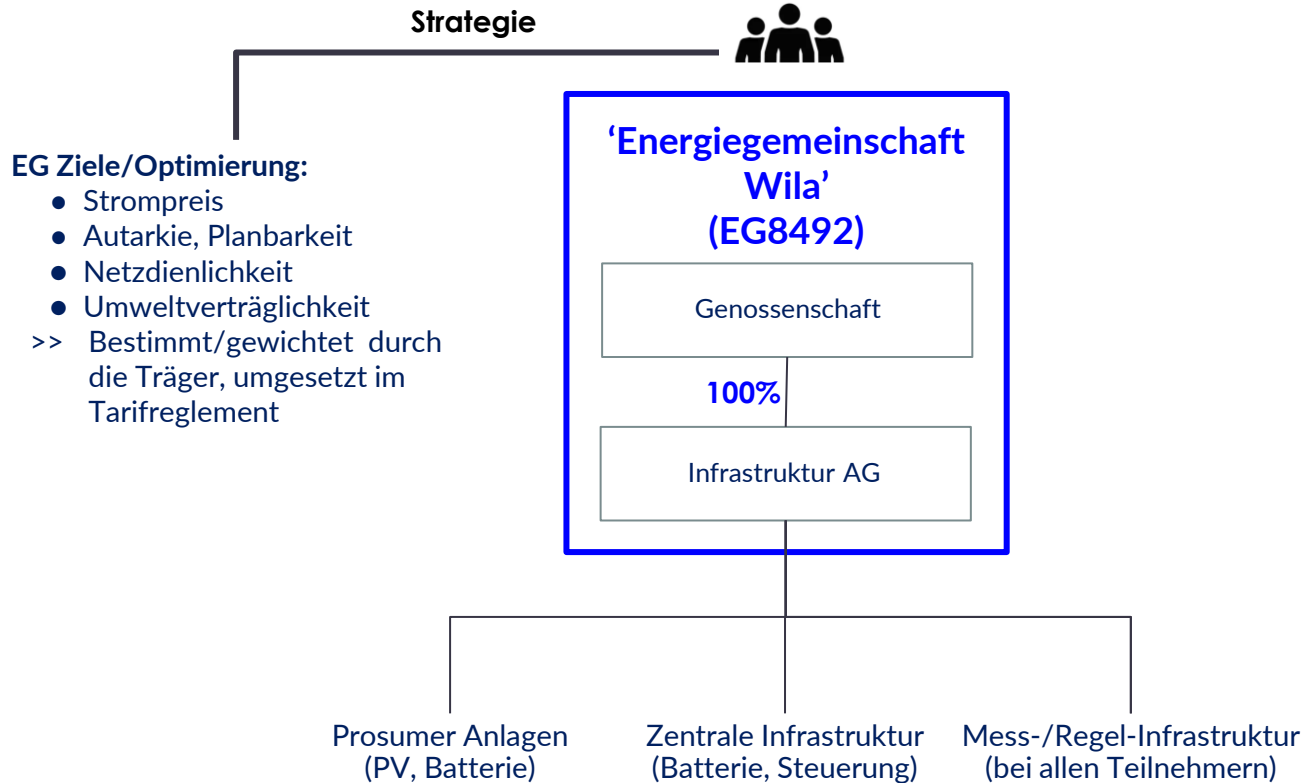
>> Diverse Lektionen (formelle Gründung, VR, etc)



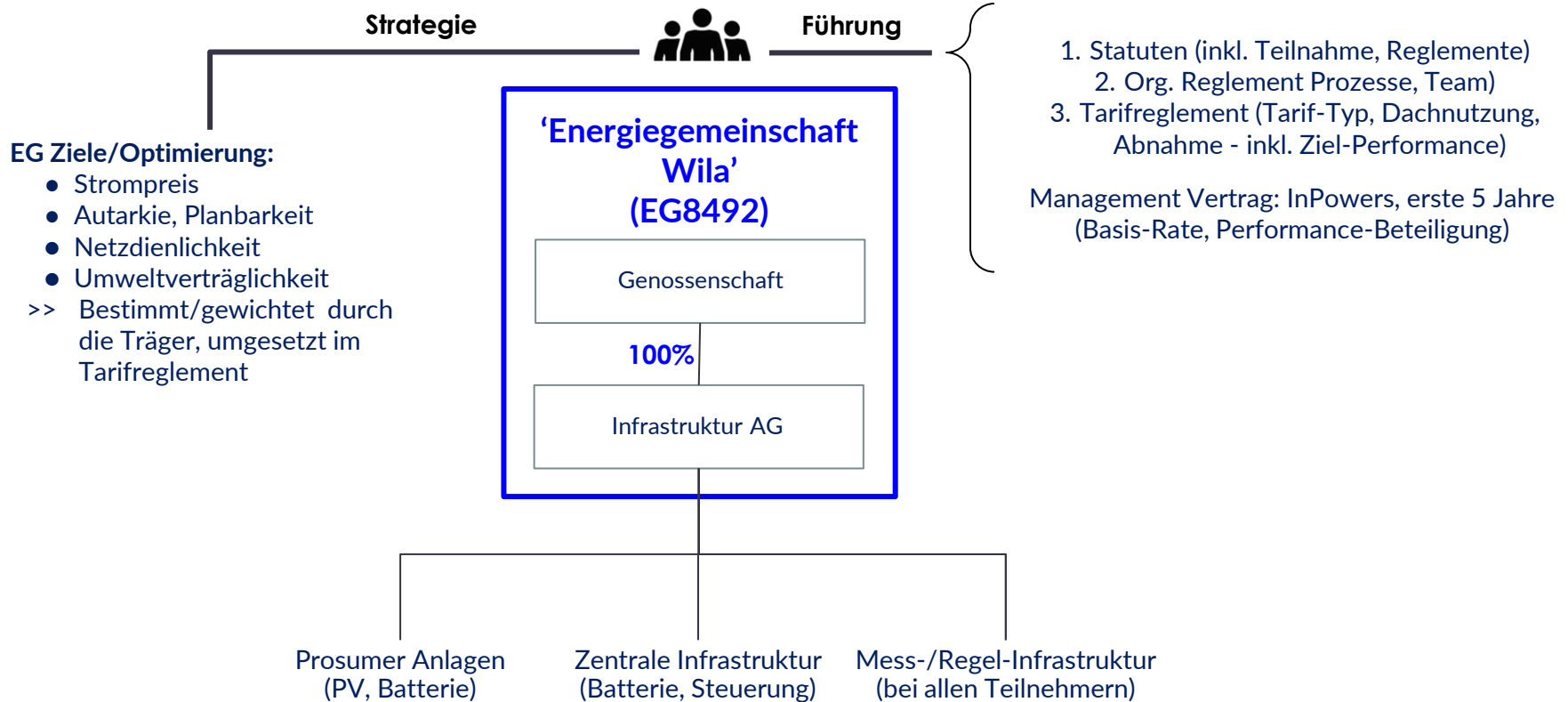
EG Struktur/Trägerschaft



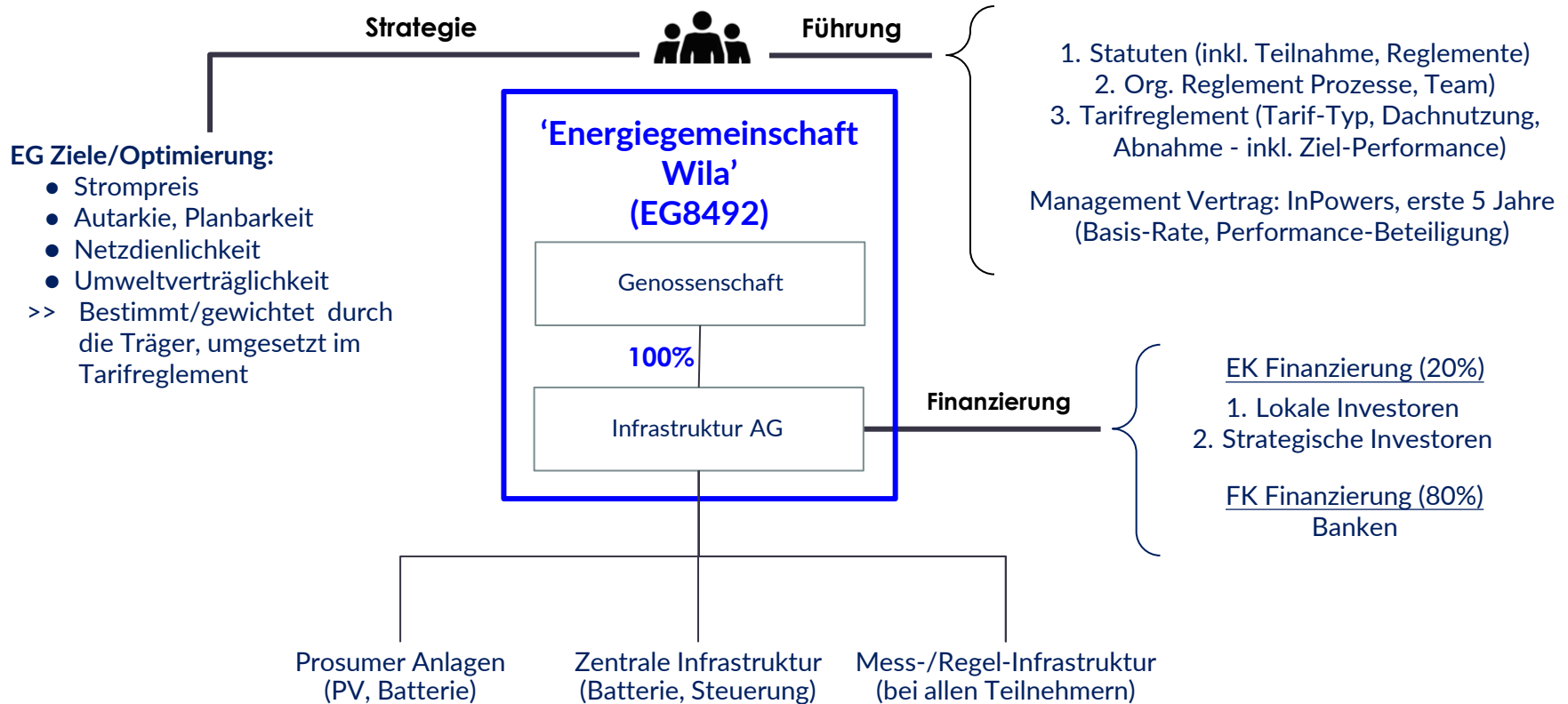
EG Struktur/Strategie



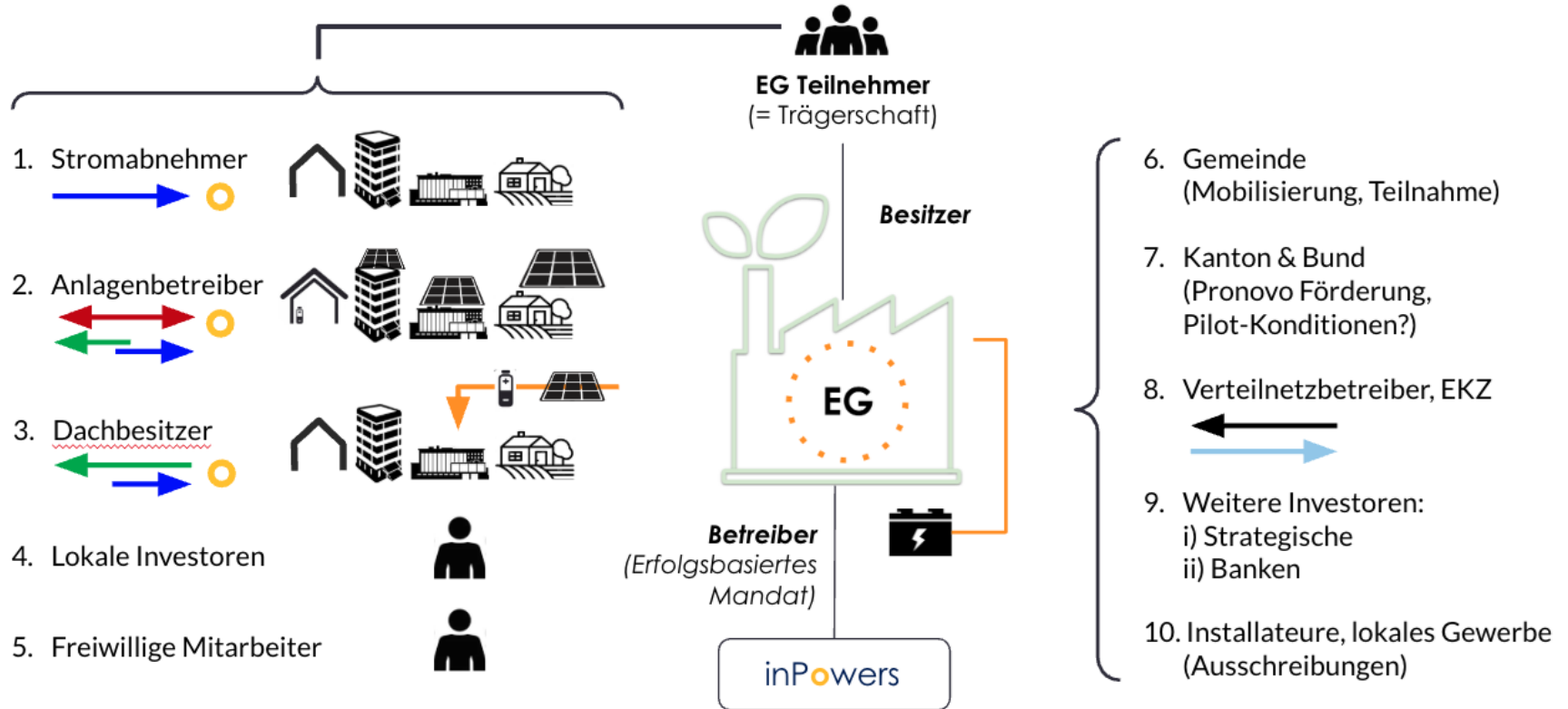
EG Struktur/Führung



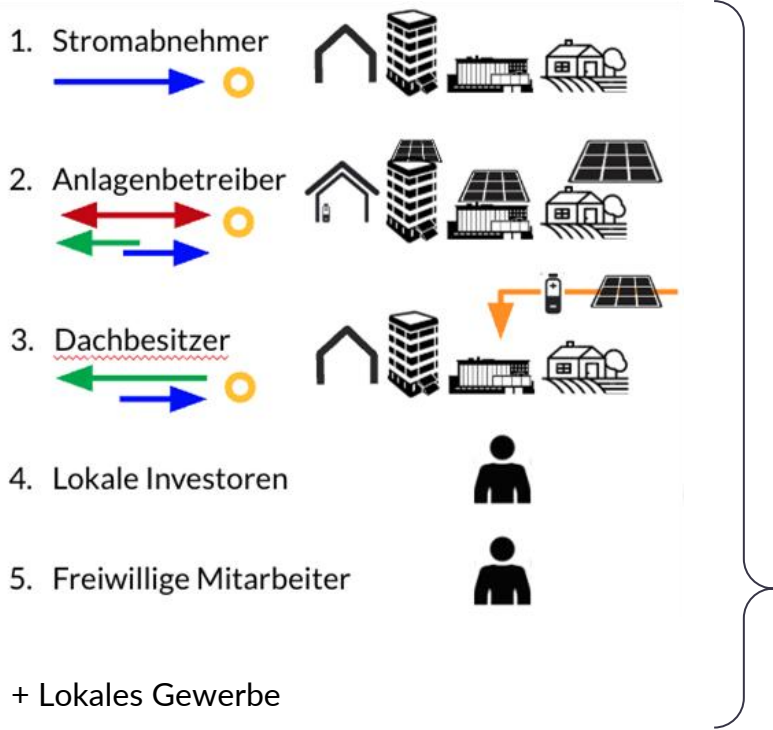
EG Struktur/Finanzierung



EG Stakeholder & Rollen



Interessenten, Status & Ziele



- (1)
- (3)
- (2)
- (4)
- (+)
- (5)

Auswertung, Interessensbekundungen Wila (EG8492)		Status: 24/03/25, 12:00
Stromabnahme Privat	15	Total Formulare 62
Stromabnahme Firma	2	
Dachbesitzer	16	Einmalige Teilnehmer 41
Anlagenbetreiber	21	
Investor	3	Formulare/Teilnehmer 1,51
Freiwillige Mitarbeit	3	
Andere	2	

inPowers ENERGIEGEMEINSCHAFTEN LEISTUNGEN FAQ ABOUT KONTAKT

Energiepark Wila <https://inpowers.ch/formulare-8492/>

Vielen Dank für Ihr Interesse an der Energiegemeinschaft 8492 Wila ~~Wila~~ Energiepark Wila. Bitte wählen Sie die Rolle(n), an der/denen Sie interessiert sind, und füllen Sie das entsprechende Formular aus. Sie können in mehreren Rollen teilnehmen, z.B. als Stromabnehmerin und Dachbesitzerin. Bitte reichen Sie für jede Rolle ein separates Formular ein.

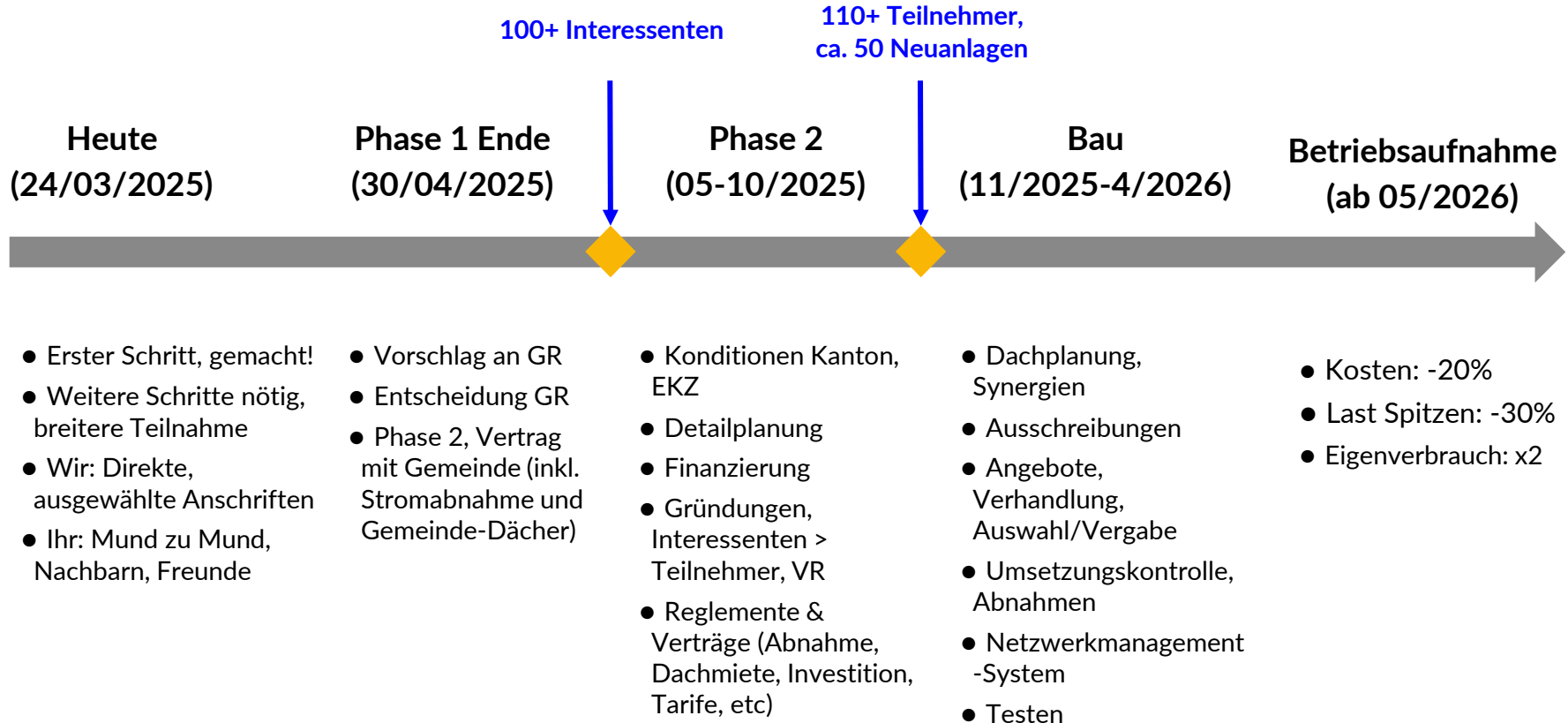
Ihre Interessensbekundung ist unverbindlich, aber wichtig für die Weiterentwicklung des Projekts. Alle Ihre Daten werden ausschließlich für den Energiepark Wila verwendet und streng vertraulich behandelt. Wir halten Sie auf dem Laufenden und informieren Sie über die nächsten Schritte.

Allgemeine Anfragen senden Sie bitte an info@inpowers.ch

- + Stromabnahme – Privathaushalt – Energiepark Wila
- + Stromabnahme – Firma – Energiepark Wila
- + HausbesitzerIn für Dachvermietung – Energiepark Wila
- + HausbesitzerIn mit existierender PV Anlage – Energiepark Wila
- + InvestorIn – Energiepark Wila
- + Lokales Gewerbe – Energiepark Wila
- + Freiwillige Mitarbeit – Energiepark Wila

Ziel:
+100
Interessenten

Timeline



Zusammenfassung, Next!

- Gut/früh unterwegs
- Klare Vorteile des gemeinsamen, unabhängigen Ansatzes
- Klar differenziert - mehr Aufwand, mehr Ertrag/Nutzen
- Jetzt: Gemeinschaft bilden, möglichst viele
- Phase 2 > Umsetzung
- Mitmachen!



Danke - Ihr Partner für Energiegemeinschaften

InPowers AG
Rohrstrasse 44
8152 Glattbrugg

Kontakt:

Felix Speerli (+41 79 733 11 33, felix.speerli@inpowers.ch)

Nick Beglinger (079 421 50 77, nick.beglinger@inpowers.ch)

