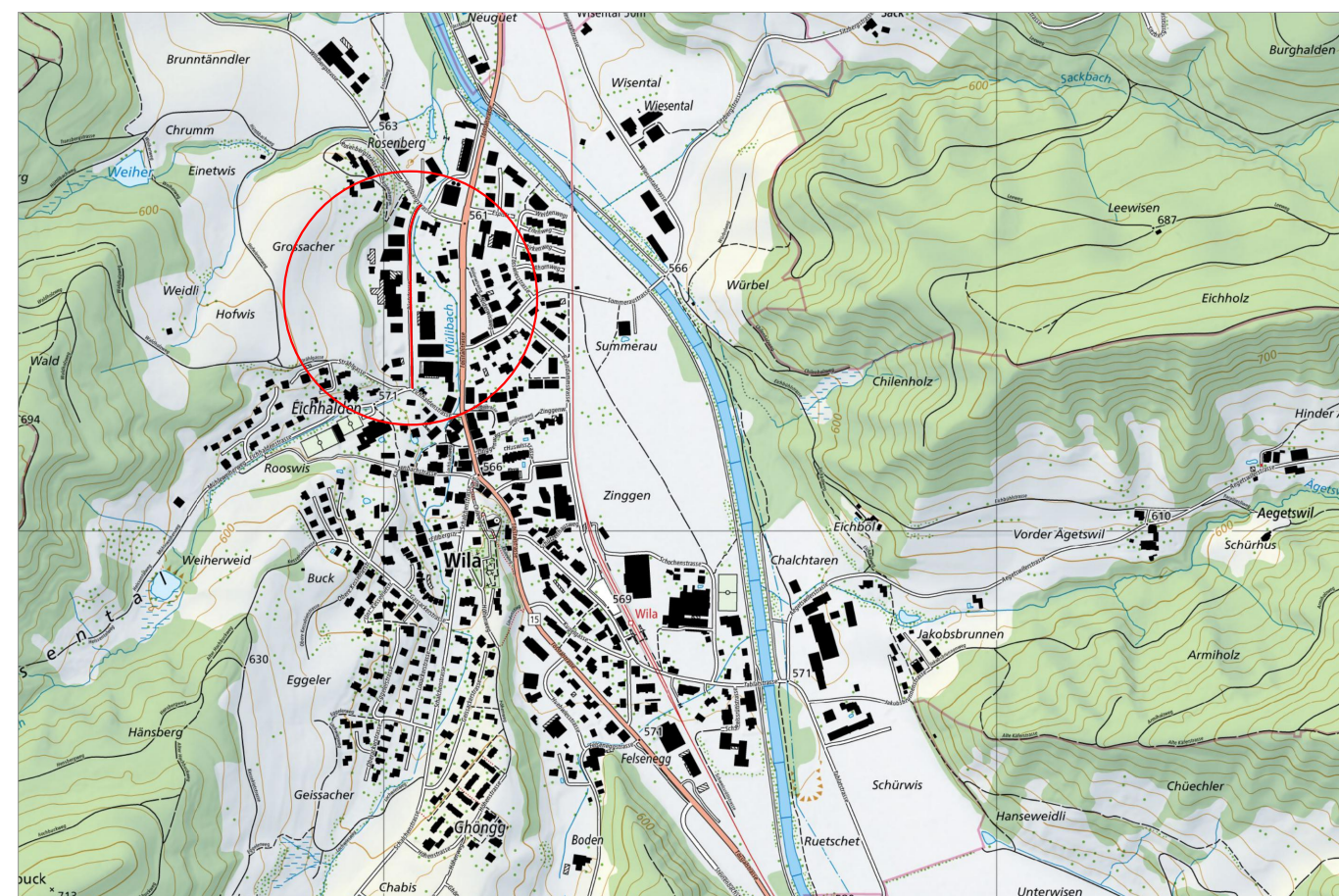


Sanierung Püntstrasse
Strassen- und Werkleitungsbau

Bauprojekt

Normalprofil 1:50

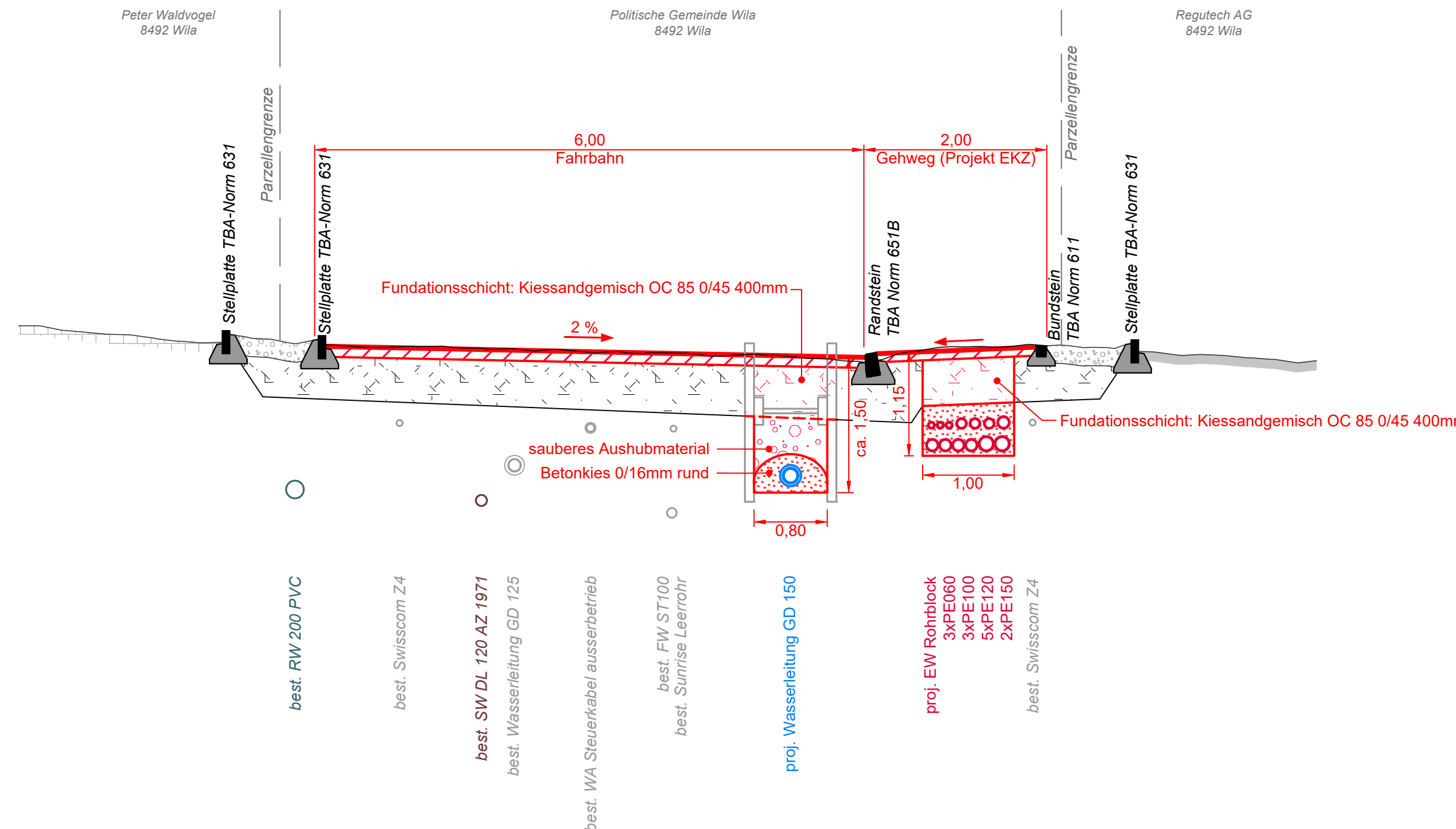


Projektverfassung	Version	Datum	Bemerkungen	Gez.	Kontr.	Vis.
 INGESA AG INGENIEURE. FORMEN. LEBENSRAUM Guyer-Zeller-Strasse 27 8620 Wetzikon ZH 044 934 33 88 wetzikon@ingesa.ch	A	16.09.24	Erstellung	all	abs	abs
	Format:	30 x 105	Projekt Nr.:	210.164.0016		

I:\2_bau\21_abb\210_ingesa\210_164_WILA\210_164_0016_Sanierung Püntstrasse_Vorprojekt08_daten\1_cad3_bauproj1_dwg\210_164_0016_np_Bauprojekt_Plan2

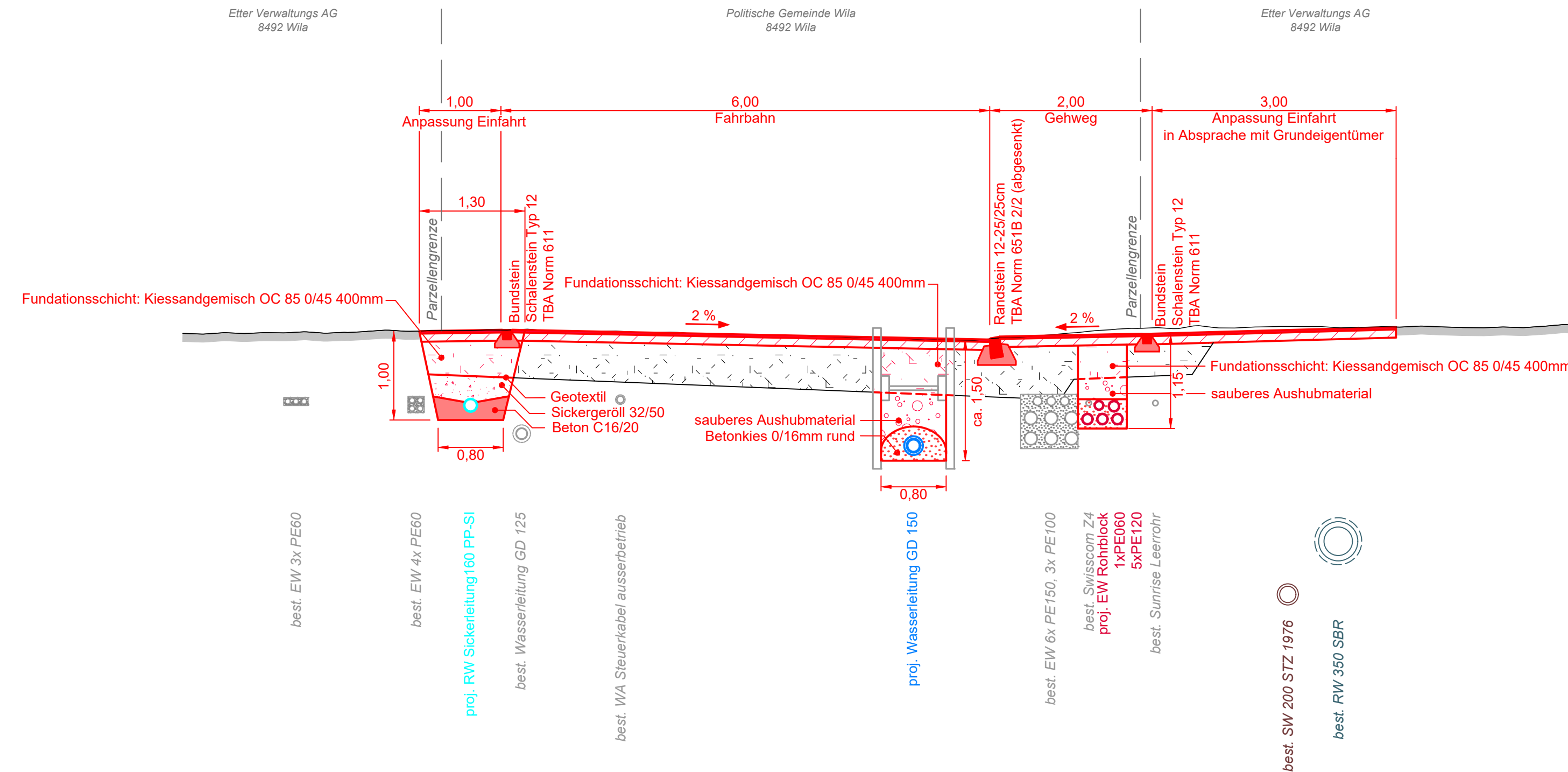
Normalprofil 1, 1:50

Püntstrasse



Normalprofil 2, 1:50

Püntstrasse



Strassenaufbau:

Deckschicht	30 mm	AC 8 N
Tragschicht	100 mm	AC T 22 N
Fundationsschicht	ca. 450 mm	Kiessandgemisch OC 85 0/45
TOTAL	ca. 580 mm	

Gehwegaufbau:

Deckschicht	30 mm	AC 8 N
Tragschicht	60 mm	AC T 16 N
Fundationsschicht	ca. 450 mm	Kiessandgemisch OC 85 0/45
TOTAL	ca. 540 mm	

Anpassungsaufbau:

Deckschicht	30 mm	AC 8 N
Tragschicht	100 mm	AC T 22 N
Fundationsschicht	ca. 450 mm	Kiessandgemisch OC 85 0/45
TOTAL	ca. 580 mm	