



# Zonenplan

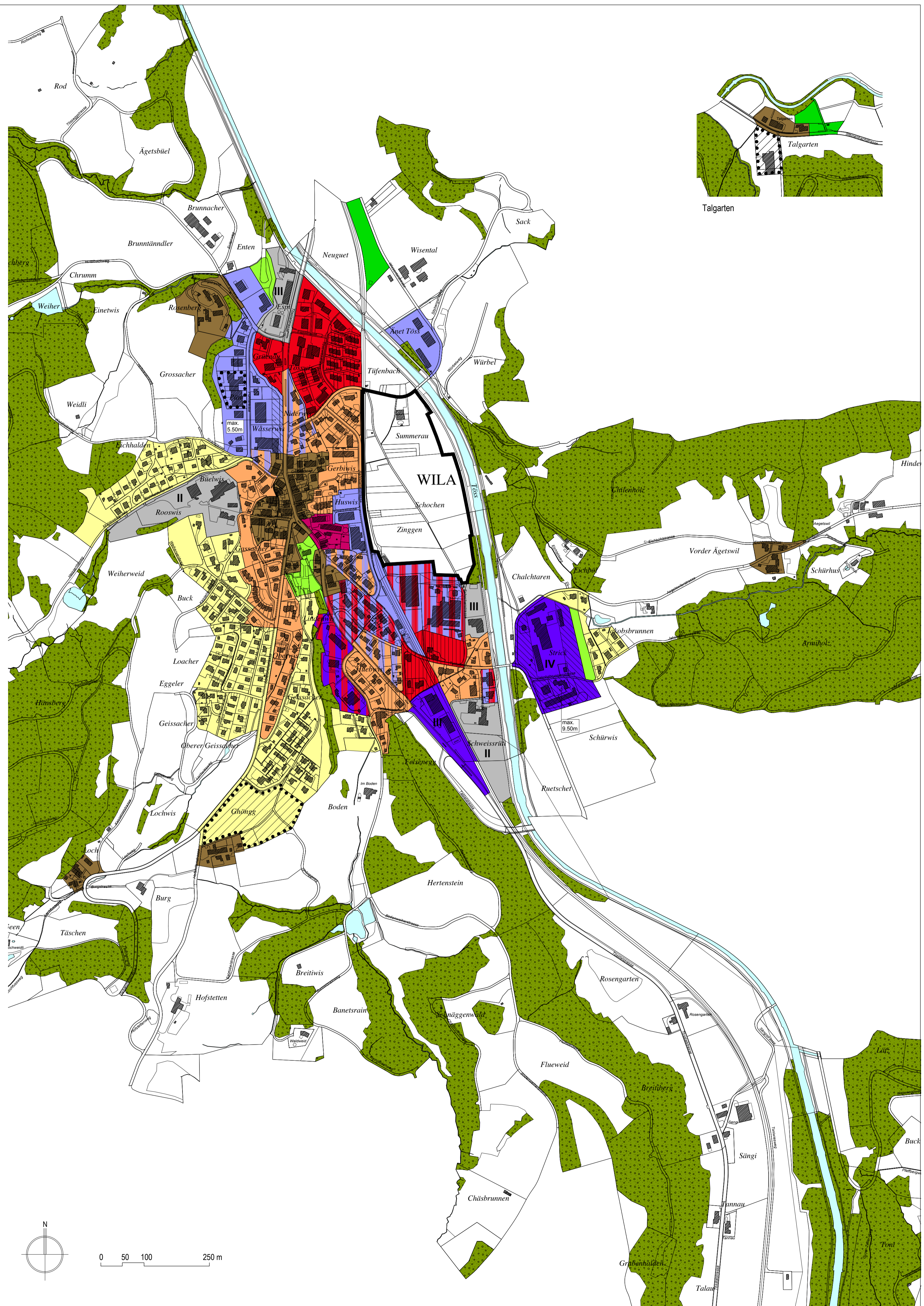
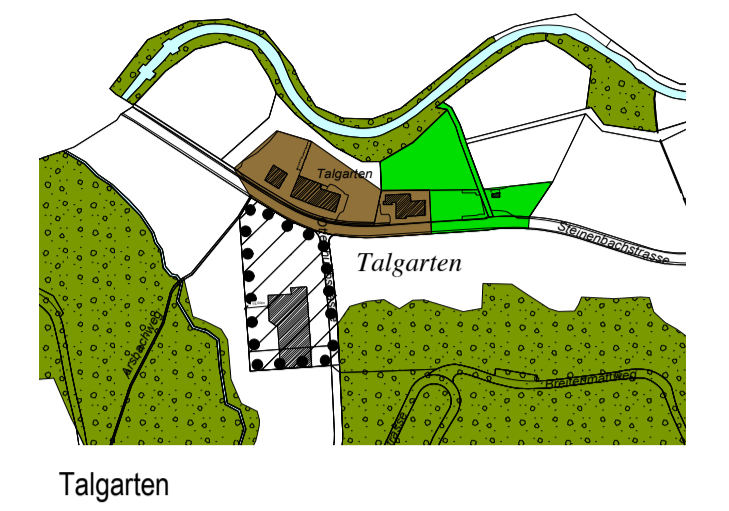
Situation 1:5'000

Festsetzung durch die Gemeindeversammlung am 27. März 2013

Genehmigung durch die Baudirektion am 15. Oktober 2013

BDV-Nr. ARE/127/2013

Suter • von Känel • Wild • AG  
Siedlung Landschaft Verkehr Umwelt  
Förllibuckstrasse 30 8005 Zürich skw.ch  
Tel. +41 (0)44 315 13 90 info@skw.ch



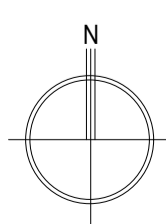
## Festlegungen

	Kernzone	K	III
	Zentrumszone	Z	III
	Wohnzone zweigeschossig	W2a	II
	Wohnzone zweigeschossig	W2b	II
	Wohnzone dreigeschossig	W3	II
	Wohnzone, mässig störendes Gewerbe zulässig		III
	Wohnzone zweigeschossig mit Gewerbebonus	WG2	III
	Wohnzone dreigeschossig mit Gewerbebonus	WG3a	III
	Wohnzone dreigeschossig mit Gewerbeanteil	WG3b	III
	Gewerbezone 3	G3	III
	Gewerbezone 4	G4	*
	Zone für öffentliche Bauten	ÖB	*
	Gestaltungsplanpflicht		
	max. Gebäudehöhe		
	Freihaltezone	F	II
	Erholungszone	E	III
	Reservezone	R	-

\* ES-Zuordnung gemäss Festlegung im Zonenplan

## Informationsinhalte

	Wald
	Gewässer
	Gestaltungsplan bestehend



0 50 100 250 m